

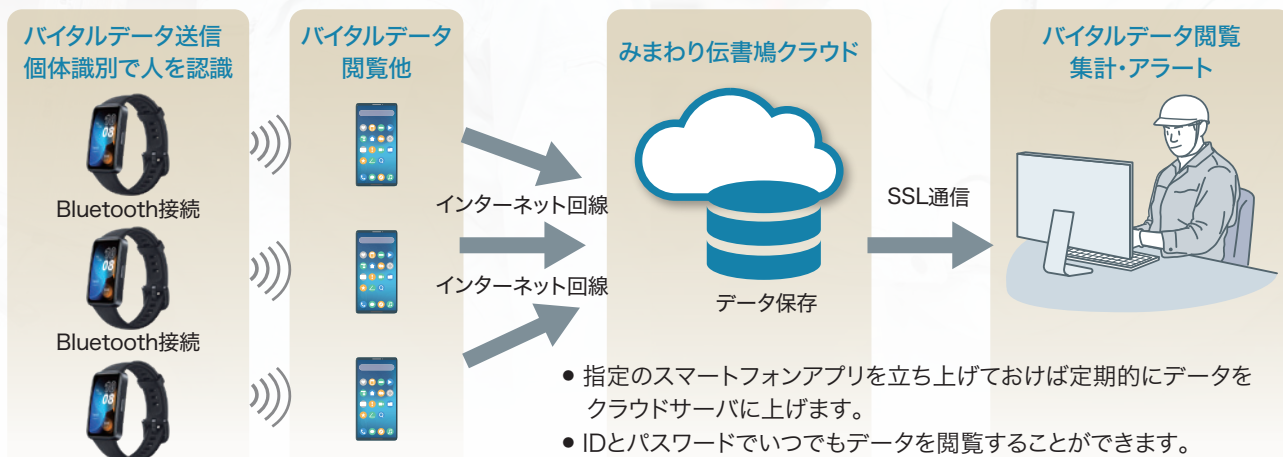


ヘルスケア IoT サービス

Vol.3.1

個人利用でとどまっているバイタルデータを、特定の目的で多くの人が利用することを可能にするサービスです。

スマートバンドからのデータを スマートフォンアプリを経由し、リアルタイムにクラウドサーバへUPします。



熱中症管理プログラム

- 作業中の心拍数、血中酸素濃度を計測するだけでなく、睡眠とストレスをモニタリングすることで、当日の熱中症罹患指数(※当社独自)を提供することが可能。
- 現場に設置した当社気象計測サービスのみまわり伝書鳩のデータと連携し、現場の暑さ指数を合わせて確認いただけます。

ウェルビーイング支援プログラム

- リアルタイムにストレスを測定し、毎日のウェルビーイング(心身の健康と幸福)を向上するための支援を行います。

遠隔作業管理プログラム

- GPS情報をもとに現場の気象予報を利用した暑さ指数の提供と作業者の健康報告を組み合わせたサービスです。体調不良の際、スマートフォンアプリのボタン一つでGPS情報と共に管理者に通知が可能です。

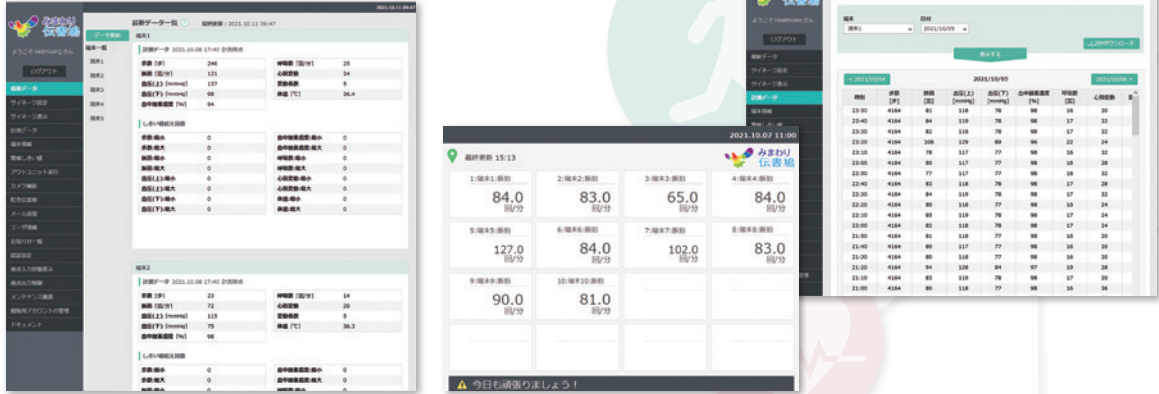


ヘルスケア IoT サービス

Vol.3.1

バイタルデータ管理システム (共通クラウドサービス)

●ご利用目的により閲覧画面をカスタマイズします。



セット構成

【セット構成】 機器 : スマートバンド20台
 サービス : みまわり伝書鳩クラウド契約期間1年間・通常利用での機器故障は無償交換
 ※スマートフォンは含まれません。ご用意ください。

スマートバンド

- 歩行数のほか、心拍数、血中酸素濃度、ストレスや睡眠をモニタリングすることができます。
- 計測データは、ヘルスケアゲートウェイもしくは、専用のスマートフォンアプリを利用し、クラウドサーバに蓄積され、PCやスマートフォンからデータを閲覧することができます。



SenSu-HTV1

項目	仕様
外部通信機能	BLE 5.0
画面	1.47 インチ 有機 EL
バッテリー持続時間	約 14 日間
寸法 / 重量	約 24.54(W)x43.45(H)x8.99(D)mm / 14g
材質	ポリマー樹脂
付属品	充電クレードル、取扱説明書

計測項目	単位	備考
SpO2(血中酸素濃度)	%	
心拍数	回 / 分	心拍上昇警告機能
歩数	歩	
睡眠	分	
ストレス		

※スマートバンドは Huawei の Band8 を利用していますが、データ通信が独自仕様のため、市販品の Band8 はみまわり伝書鳩システムにご利用いただけません。

スマートフォンアプリケーション

- ご利用中のAndroid携帯にダウンロード可能。
 スマートバンドのBDアドレスの登録と利用者の名前を登録、利用するスマートバンドを選択していただくことでヘルスケアクラウドシステムへの登録が完了し、利用を開始できます。

【問い合わせ先】

NXTech

NXTech 株式会社

デジタル事業部 IoTソリューション部

〒190-0022 東京都立川市錦町1-8-7 立川錦町ビル8F

TEL : 042-523-1177 FAX : 042-523-7070

https://nxtech.co.jp